

Begrepsbruk og definisjoner i lover

Dag Wiese Schartum


Vertikalt og horisontalt interoperabile begreper i lover (Her, for lettvinthet: "VIBIL" og "HIBIL")

- Mest oppmerksomhet har vært knyttet til semantisk interoperabilitet i lovspråket *mellom* ulike lover, dvs. "horisontalt"
- HIBIL er lett problematisk dersom en krysser politikk-/fagområder
- I motsetning til HIBIL er VIBIL uproblematisk og nødvendig
- VIBIL innebærer at de begreper som anvendes i lovgivningsprosessen også anvendes ved forskriftsregulering, iverksettelse og bruk av loven mv
- VIBIL innebærer at begrepsavklaringer i eller i tilknytning til en lovtekst kan/må knyttes til alle underliggende nivå (herunder endringer)
- VIBIL kan primært knyttes til definisjonselementer på tre steder/nivåer:
 - Lovteksten (legaldefinisjon, presiserende passuser, vilkårsstrukturer)
 - Forarbeidene til de aktuelle lovtekstene (spesielt "merknader til den enkelte bestemmelse")
 - Forklarende tekst forfattet av forvaltningsorganet med basis i lovtekst, forarbeider, rettspraksis, forvaltningspraksis mv (typisk knyttet til skjema e.l.)


Horisontalt



Vertikalt



B(L1)	B(L2)	B(L3)	B(L4)	B(L5)	B(L6)	B(L7)
Lov/forarb.						
Forskrifter						
Forklaringer						
Skjemaer						
Kode						



Kontantstøtteskjemaet¶

¶
Adopsjonspenger¶
Adoptert¶
Adoptivbarnet¶
Arbeider¶
Asylsøker¶
Barnehage¶
Barnehjem-eller-lignende-institusjon¶
Bokommune¶
Boligadresse¶
Bor...fast-hos/sammen-med¶
Delt-bosted¶
Foreldrene¶
Engangsstønad¶
Fosterbarn¶
Fosterhjem¶
Fødselsnummer¶
Kontinentalsokkel¶
Offentlig-driftstilskudd¶
Offentlig-støtte¶
Oppholde-...sammenhengende¶
Oppholder-...i-andre-land¶
Oppholder-...i-Norge¶
Oppholder-...i-fosterhjem¶
Oppholdstid¶
Pensjon¶
Skip¶
Statsborgerskap¶
Utlandet/utenlandsk¶
Vergens-underskrift¶

Bostøtteskjemaet¶

¶
Andre-inntekter¶
Antall-rom¶
Arbeidskvalifisering-[offentlig-program-for]¶
Bidrag¶
Egeninngang¶
Eiendomsskatt¶
Ektefelle¶
Festeavgift¶
Funksjonshemmet-[person]¶
Bolignummer¶
Gårdsnummer/bruksnummer/feste-
nummer/seksjonsnummer¶
Helårsbolig¶
Husstandskode¶
Husstandsmedlem¶
Hvile-og-kjøkkenfunksjon¶
Innflyttet-år¶
Skattefrie-inntekter¶
Inntekt¶
Vesentlig-inntektsnedgang¶
Kommunalt-disponert-[leid]-bolig¶
Lønn¶
Utenlandsinntekt-/formue¶
Formue¶
Nettoformue¶
Pensjon/stønad¶
Privat-pensjon¶
Registrert-partner¶
Samboer¶
Spesialtilpasset-[bolig]¶
Student¶
Utleie-av-bolig¶
Verneplikt¶

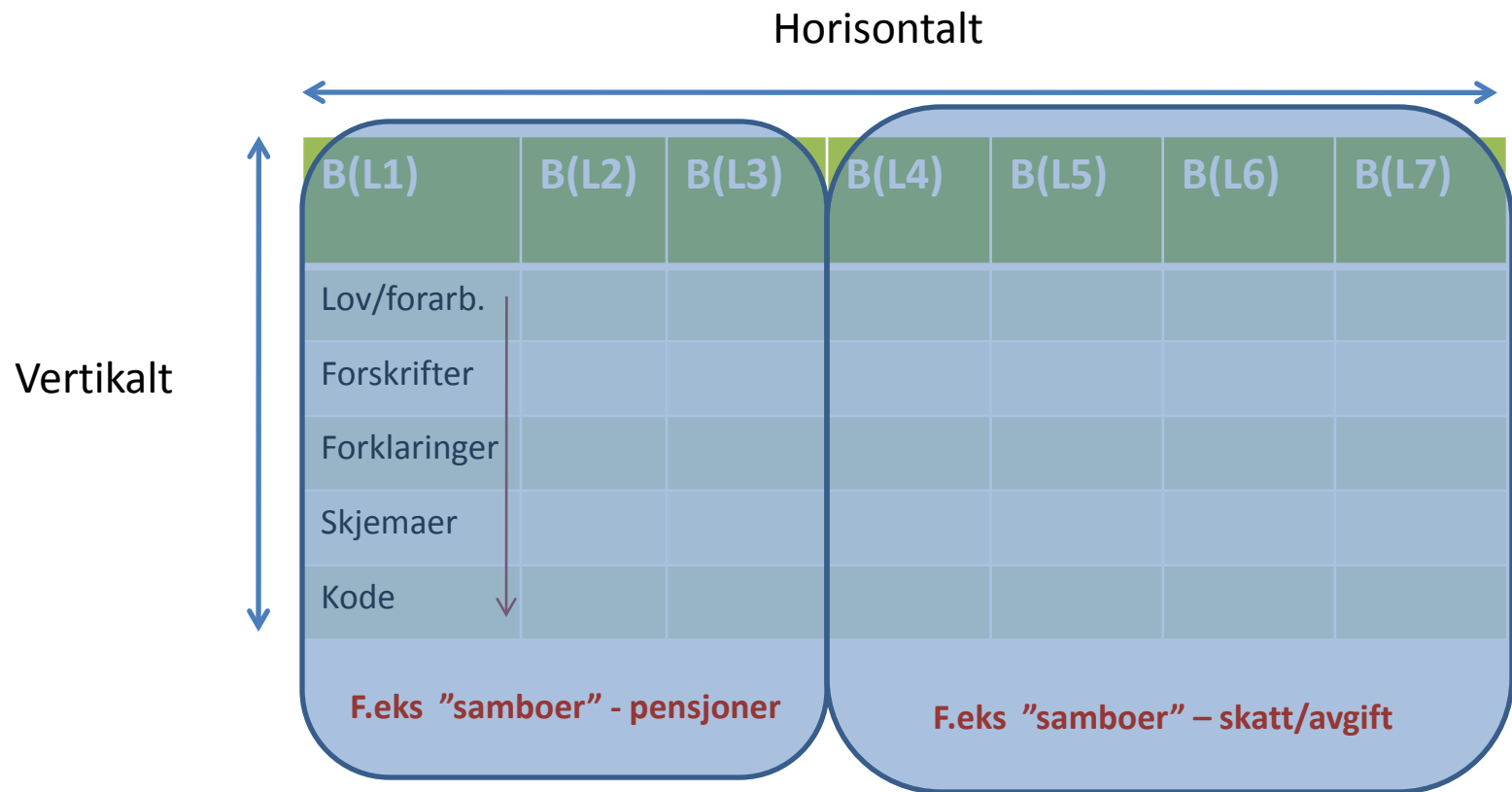
Begreper som betegner opplysningstyper (beslutningsgrunnlag) i lovgivning som er gjenstand for automatisering bør bli uttømmende identifisert og presisert som del av lovarbeidet

Bør i lovarbeidet ta stilling til:

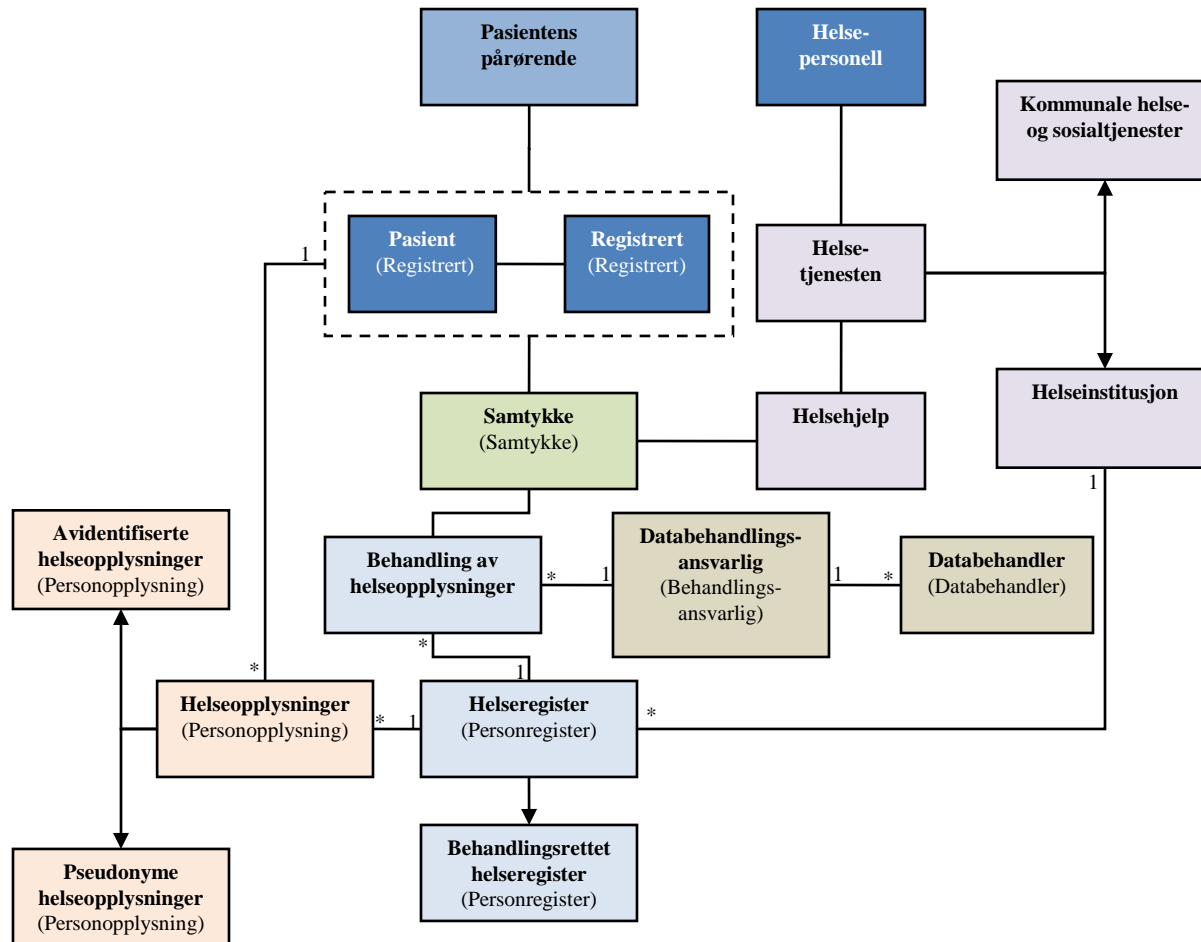
- 1) Hvilken uttømmende liste av opplysningstyper som skal være beslutningsgrunnlag;
- 2) hvilke kilder for opplysninger under 1) som er aktuelle;
- 3) hvilke presiseringer av opplysningstypene som er nødvendig for at kildene under punkt 2 skal kunne brukes på forsvarlig måte.

- Skjemaene bruker en rekke andre begreper enn de som finnes i lovgrunnlaget (ikke VIBIL)
- Begrepene blir i liten grad forklart/definert i skjemaene
- Veiledende tekster til skjemaene bruker ikke presiseringer av begreper som finnes i lovforarbeider mv

HIBIL: Felles definisjoner innen lovsfærer



Mulige begrepsmodeller som grunnlag for lovgivning innen en lovsfære



Hentet fra Ivar Berg-Jacobsen og Marius Raugstad: *Legaldefinisjoner og juridisk interoperabilitet i helsektoren* (masteroppgave i forvaltningsinformatikk, 2011)